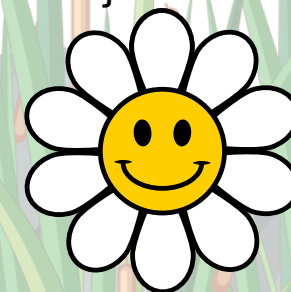


Vítejte na naučné stezce!

Dnes se společně vydáte na dobrodružnou cestu po naučné stezce v biocentru Kojetín. Čeká na vás 8 stanovišť, na kterých najdete různé otázky, obrázky a úkoly. Všechny odpovědi najdete přímo na tabulích u jednotlivých stanovišť. Proto si dobře čtete texty, prohlížejte obrázky a všimněte si i drobných detailů. Vaším úkolem je odpovědi pečlivě zaznamenat do pracovního listu.



P.S.: U některých odpovědích najdete označené písmeno. Na konci stezky z písmen složíte tajenku..

NÁVŠTĚVNÍ ŘÁD BIOCENTRA KOJETÍN A NAUČNÉ STEZKY

V Kojetíně 15.6.2022

a balanci výuku dětí

VÁŽENÍ NÁVŠTĚVNÍCI

Zřizovatelem Biocentra Kojetín a Naučné stezky s informačními tabulemi z oblasti zoologie, botaniky a ekologie se stanovišti s herními prvky pro edukativní pohybovou a balanční výuku dětí a mládeže je město Kojetín. Základním posláním stezky je environmentální vzdělávání všech věkových skupin obyvatel. Pro příjemný a nízký nerušený pobyt návštěvníků Biocentra a Naučné stezky Vás žádáme o dodržování podmínek tohoto návštěvního řádu.

Každý návštěvník je povinen seznámit se při vstupu do Biocentra Kojetín a na Naučnou stezku (dále jen NS) s tímto návštěvním řádem a dodržovat všechna jeho ustanovení a bezpečnostní pokyny provozovatele. Vstupem do prostoru Biocentra nebo stezky vyjadřuje dospělý jedinec souhlas s návštěvním řádem. Návštěvník je povinen chovat se tak, aby neohrozil sebe, ostatní návštěvníky ani nepříšobil škodu na majetku zřizovatele. Návštěvníci musí respektovat pokyny provozního řádu, příkazy zaměstnanců společnosti TECHNIS s.r.o. a na Biocentru Kojetín a NS jsou celoročně volně přístupné výjma jednotlivých stanovišť, jejichž provozní doba je denně od 7,00 do 20,00 hodin. Herní prvky se nemohou používat sa děti, následí a sněhu. Provozní doba herních prvků je denně od 7,00 do 20,00 hodin, a to pouze v období duben až říjen. Vstup do Biocentra a na NS je možný pouze za příznivých klimatických podmínek a na vlastní nebezpečí návštěvníků. Zřizovatel si zároveň vyhrazuje právo uzavřít část nebo celý okruh NS z klimatických (sníh, náledí apod.) anebo z provozních důvodů. Dětem do 12-ti let je vstup do areálu Biocentra a NS povolen pouze v doprovodu dospělé osoby a jejich vstup na herní prvky je povolen pouze při zabezpečení trvalého dozoru dospělé odpovědné osoby nad 18 let. Za děti přebírá

zároveň nebezpečí návštěvníků. Zřizovatel si zároveň vyhrazuje právo uzavřít část nebo celý okruh NS z klimatických (sníh, náledí apod.) anebo z provozních důvodů. Dětem do 12-ti let je vstup do areálu Biocentra a NS povolen pouze v doprovodu dospělé osoby a jejich vstup na herní prvky je povolen pouze při zabezpečení trvalého dozoru dospělé odpovědné osoby nad 18 let. Za děti přebírá zodpovědnost jejich zákonný zástupce, popřípadě jiná osoba starší 18 let. Návštěvníci jsou povinni se po celou dobu svého pobytu na NS chovat podle pravidel občanského soužití a s největší ohleduplností vůči přírodnímu prostředí, majetku i vůči ostatním návštěvníkům. Za úrazy vzniklé zejména v důsledku zanedbání povinné opatrnosti návštěvníka či vzniklé zanedbáním dohledu nad osobami, nad nimiž je návštěvník povinen vykonávat dohled, provozovatel Biocentra a NS neodpovídá. Při vstupu do prostoru Biocentra a na NS je každý povinen přizpůsobit své jednání klimatickým podmínkám a řídit své osobní bezpečnosti nebo bezpečnosti osob s tělesným znevýhodněním a osobám s výjimkou vozidel dopravní obsluhy. V areálu je dovoleno jezdit na jízdních kolech a koloběžkách s nejvyšší opatrností a pouze Do areálu NS je zakázán vjezd veškerých motorových vozidel s výjimkou vozidel dopravní obsluhy. Areál NS není přístupný pro koně. Psi mohou pobývat v areálu pouze na vodítku. Dopravějící osoba je rychlostí dovolující bezpečně vyhnouti se s procházejícími či zde pobýjajícími osobami.

Návštěvníkům Biocentra Kojetín a Naučné stezky je zakázáno:

- trhat rostliny nebo jiné přírodní,
- rušit, odchytávat, zraňovat či usmrcovat volně žijící živočichy,
- odhazovat odpady mimo místa k tomu určená,
- kouřit, rozdělat oheň a manipulovat s otevřeným ohněm,
- vnášet zbraně, výbušniny, nebezpečné látky, ostré a sklenné předměty,
- nocovat nebo stanovat v areálu Biocentra nebo NS,
- vstupovat do Biocentra nebo na NS pod vlivem alkoholu či jiných omamných či toxických látek a požívat alkohol či jiné omamné či toxické látky,
- vstupovat na NS na kolečkových bruslích nebo skateboardu,
- používat jakoukoliv reprodukovanou hudbu,
- kopat se nebo kopat zvířata,
- vstupovat do vodních biotopů,
- plavit se na lodce nebo jiném plavidle,
- vstupovat na led nebo bruslit na ledě.

Porušení tohoto provozního řádu může být postihováno pokutou podle obecných předpisů. V případě poškození herních prvků, předmětů z nedodržení bodů provozního řádu, je uživatel povinen škodu v plné výši uhradit. Tento návštěvní řád vstupuje v platnost dnem vyvěšení. Návštěvní řád je rovněž zveřejněn na Internetových stránkách města Kojetína.

Za zřizovatele Biocentra Kojetín a Naučné stezky Vám přeje příjemné strávení chvíle Ing. Leoš Ptáček, starosta města

DŮLEŽITÁ TELEFONNÍ ČÍSLA:
INTEGROVANÝ ZÁCHRANNÝ SYSTÉM 112, HASIČI 150, ZÁCHRANNÁ SLUŽBA 155, POLICIE 158, MĚSTSKÁ POLICIE 776 737 287

Při procházce se prosím řiďte návštěvním řádem:

- držíme se vyznačených cest,
- nerušíme zvířata a nepoškozujeme rostliny,
- nic netrháme a neodnášíme,
- chováme se tiše a ohleduplně k přírodě i k ostatním.

Tak hurá do přírody – ať se vám daří objevovat svět kolem nás!



STANOVIŠTĚ 1

Který živočich je největším hlodavcem žijícím v Evropě?

	22		
--	----	--	--

					13		
--	--	--	--	--	----	--	--

Pojmenuj rostlinu na obrázku:



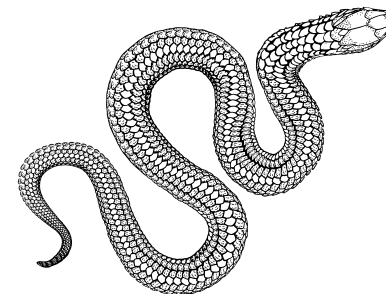
						4
--	--	--	--	--	--	---

	30			
--	----	--	--	--

Když je užovka obojková v nebezpečí, pokouší se zmizet, někdy se

				25
--	--	--	--	----

a syčí, případně hraje mrtvou.



STANOVIŠTĚ 2

Pojmenuj rostlinu na obrázku:



		14			
--	--	----	--	--	--

11					
----	--	--	--	--	--

Volavka popelavá se při letu ozývá drsným

hlasem jako “

		5		
--	--	---	--	--

”

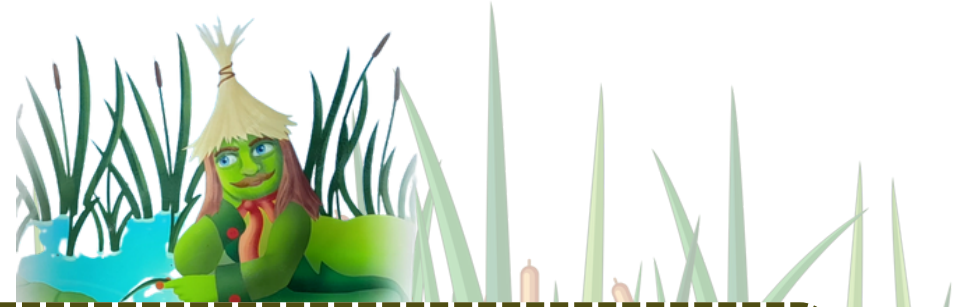


Král dub v polesí Včelín u Kojetína je starý

--	--	--

let.

STANOVIŠTĚ 3



Mlok skvrnitý má v kůži

				21	
--	--	--	--	----	--

žlázy, které ho chrání před nepřáteli.



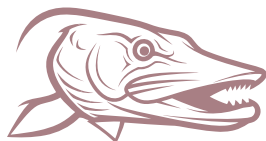
Pojmenuj živočicha na obrázku:



			6		
--	--	--	---	--	--

32			
----	--	--	--

Dravá ryba, žijící ve vodách na Kojetínsku:



27				
----	--	--	--	--

	1				
--	---	--	--	--	--

STANOVIŠTĚ 4



Věděli jste, že chrousti byli v minulosti součástí

		19						26	
--	--	----	--	--	--	--	--	----	--

na stolech našich předků?



Pojmenuj živočicha na obrázku:



					31	20	
--	--	--	--	--	----	----	--

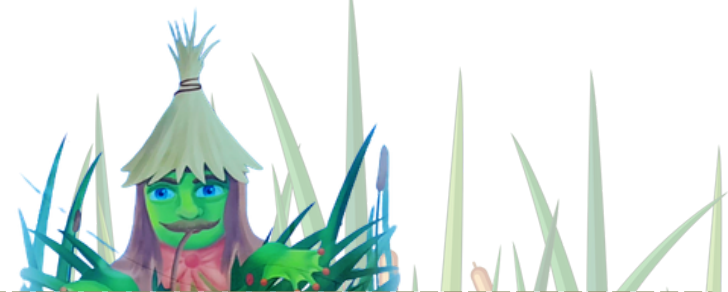


Zjisti, co je potravou skokana zeleného:

17			
----	--	--	--

3				
---	--	--	--	--

STANOVIŠTĚ 5



Pomocí otočného kola najdi, které listy a plody patří k olši lepkavé:

a)



c)



b)



Pojmenuj rostlinu na obrázku:



15

15				
----	--	--	--	--

--	--	--	--	--	--

Jak se jmenuje rybožravý pták, který je našim nejběžnějším veslonohým ptákem:

			10				
--	--	--	----	--	--	--	--

	33			
--	----	--	--	--

STANOVIŠTĚ 6

Pojmenuj živočicha na obrázku:



	9			
--	---	--	--	--

--	--	--	--	--	--	--	--



ROZKLAD ODPADKŮ

Zjisti, za jak dlouho se v přírodě rozloží žvýkačka.

		18	
--	--	----	--



Jak se česky nazývá strom latinsky zvaný *Ginko biloba*?

	2			
--	---	--	--	--

--	--	--	--	--	--	--	--	--	--	--



STANOVIŠTĚ 7



Co ohrožuje kosí hnízdo s vajíčky nebo mlád'aty?

--	--	--	--	--

--

34				
----	--	--	--	--



Podívej se na oba obrázky. Která rostlina z této tabule má ve svém názvu slovo, které najdeš v obou rébusech?



					7		
--	--	--	--	--	---	--	--

			24	
--	--	--	----	--

Pojmenuj živočicha na obrázku:



	12			
--	----	--	--	--

28				
----	--	--	--	--

STANOVIŠTĚ 8



Kdo jsem???

To mám peří, to mám chvost!
Bydlím tady nejsem host,
ač v Asii mám domovinu.
Ale prosím na rovinu:

“Sad’te mi v polích remízy,
ať v liščím břiše nemizím.
Když se budu mít kam schovat,
nemusíte už mě chovat,
aby nás tu bylo dost.”



	29			
--	----	--	--	--

			16		
--	--	--	----	--	--



Hádej, kdo tudy šel?



	8			
--	---	--	--	--

23					
----	--	--	--	--	--



GRATULUJEME!

Prošli jste všechna stanoviště naučné stezky a splnili jste všechny úkoly.

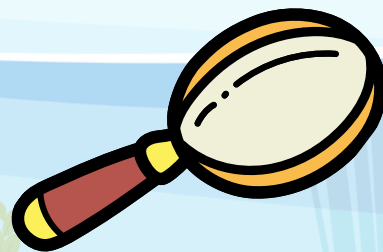
Doufáme, že jste se něco nového dozvěděli, dobře si všímali přírody kolem sebe, a že se vám cesta biocentrem líbila.

U některých odpovědí jste našli označené písmeno.

U písmen jsou také čísla – podle nich zapisujte písmena do tajenky na poslední straně.

Až vypíšete všechna písmena na správná místa, zjistíte tajnou zprávu.

Tak hurá do luštění!



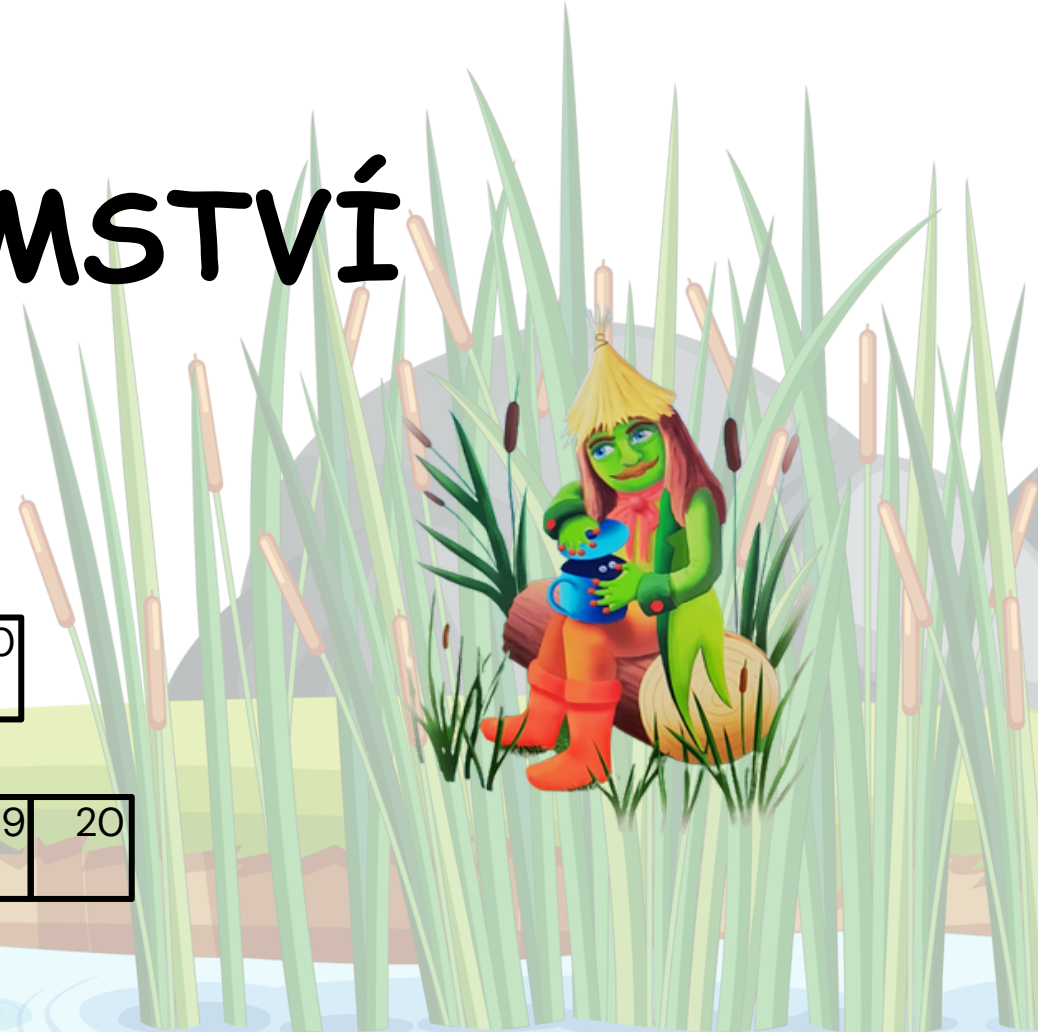
ODHALTE TAJEMSTVÍ STEZKY:

1	2	3	4	5	6	7	8	9	10
---	---	---	---	---	---	---	---	---	----

11	12	13	14	15	16	17	18	19	20
----	----	----	----	----	----	----	----	----	----

21	22	23	24	25	26
----	----	----	----	----	----

27	28	29	30	31	32	33	34
----	----	----	----	----	----	----	----



<input type="checkbox"/>	★	★	★	★	★
<input type="checkbox"/>	★	★	★	★	
<input type="checkbox"/>	★	★	★		
<input type="checkbox"/>	★	★			
<input type="checkbox"/>	★				